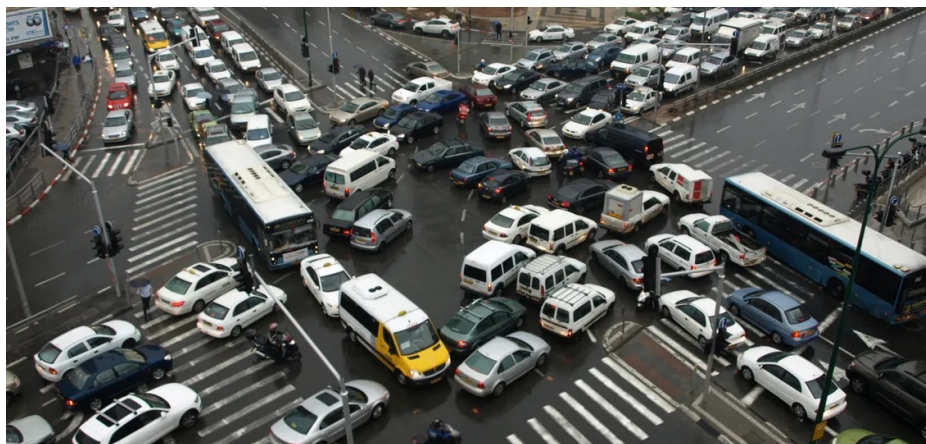




מיתון תנועה וקידום ניידות עירונית

פתרונות להפחתת מהירויות ועידוד ניידות בטוחה במרחב העירוני

אורן לוטן



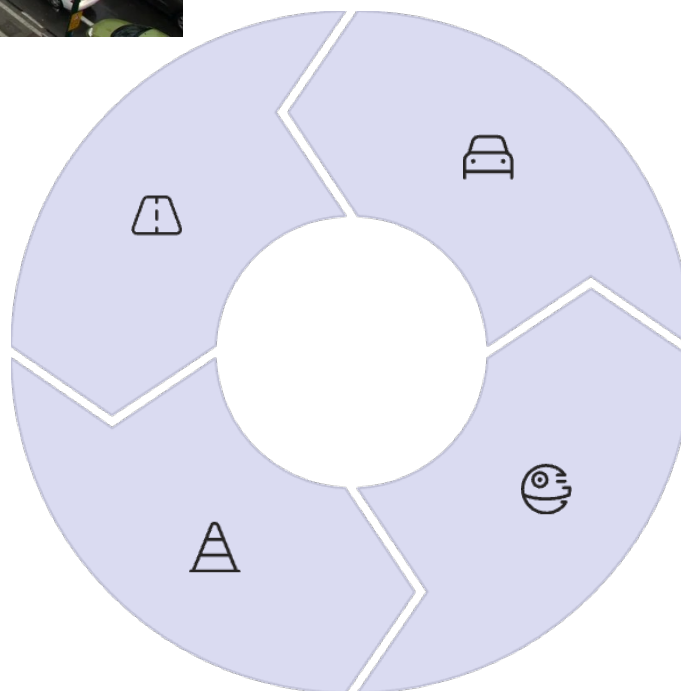
מעגל הקסמים התנועתי

יותר נסיעות

עידוד שימוש ברכב פרטי

יותר פקקים

עומסי תנועה גדלים



יותר כבישים

בניית תשתיות חדשות לרכב פרטי

דרישה להרחבה

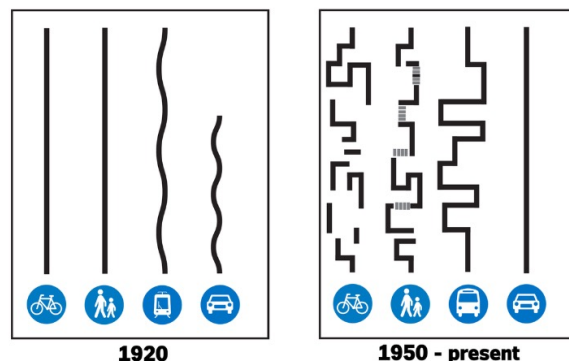
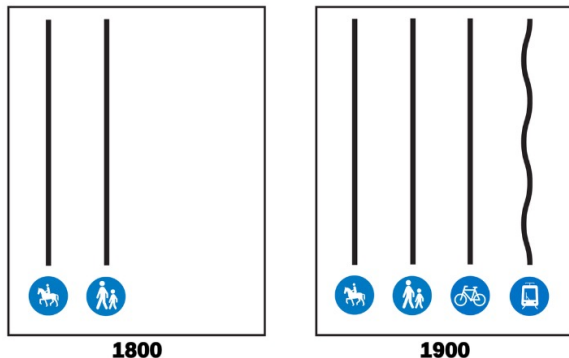
לחץ ציבורי לפתרונות תשתית

איך הגענו למצב הזה?

- לאורך כל ההיסטוריה, רחובות שימושי למגוון רחב של שימושים
- במהלך המאה ה-20, הרכב הממונע "כבש" את מרחב הדרך

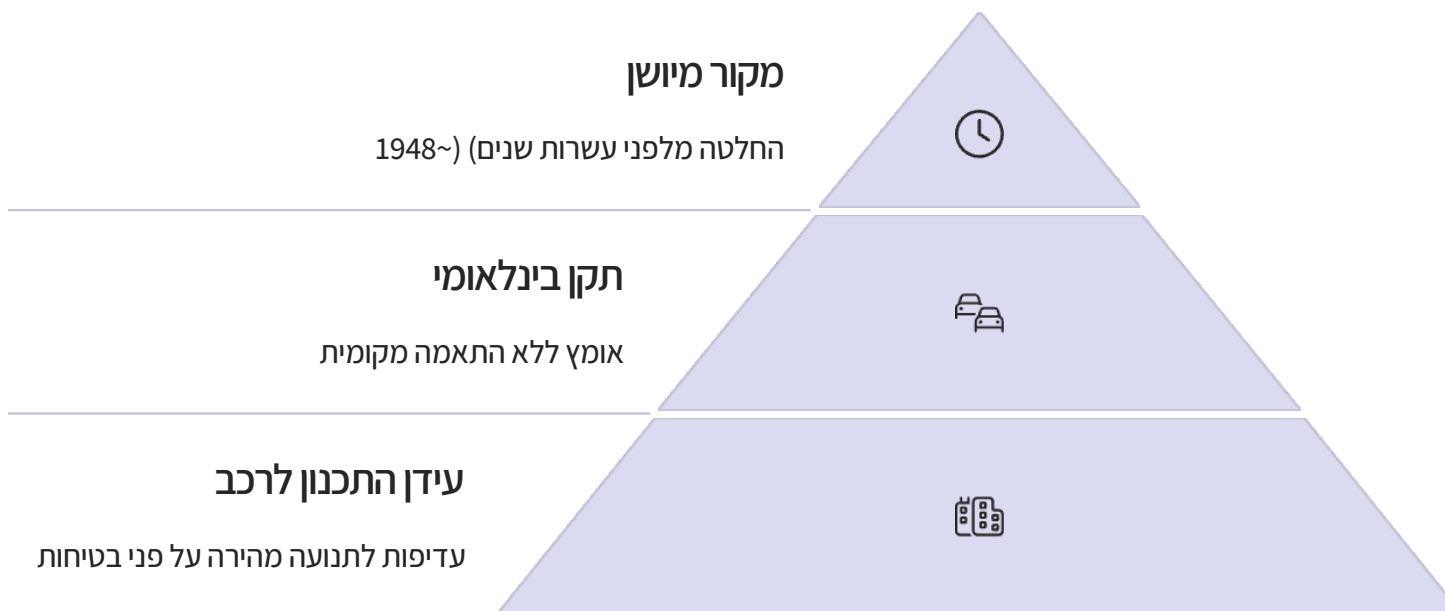


A Short History of Traffic Engineering



COPENHAGEN
EU
Copenhagen Design Co.
2013

למה אנחנו נוהגים 50 קמ"ש באיזורי מגורים?





מה זה אומר איזור מיתון תנועה?

אמצעים פיזיים

פסי האטה - פסי עצירה - פסי עצירה - פסי עצירה

הגבלת מהירות

סימון ושילוט מגביל עד 30 קמ"ש

עיצוב מחדש

שינוי גיאומטריה של הרחוב לעידוד נסיעה איטית

מה מיתון תנועה עושה ולא עושה?

כן עושה

- מוריד מהירות מקסימלית
- משפר בטיחות
- מעודד הליכה ורכיבה
- מפחית רעש וזיהום

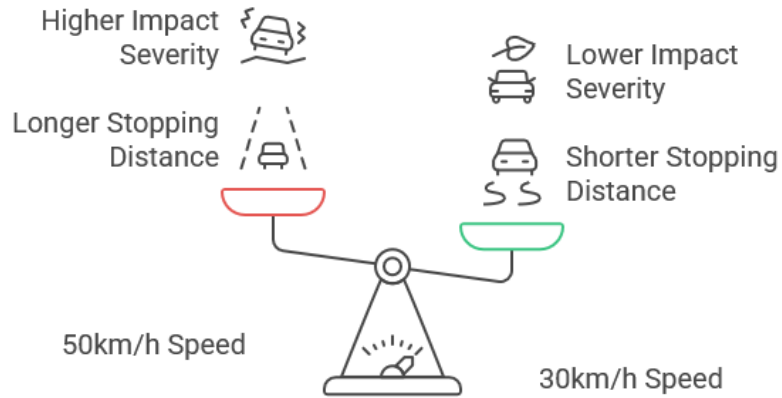
לא עושה

- לא יוצר פקקים
- לא פוגע בנגישות
- לא מאט את זרימת התנועה
- לא מונע חניה



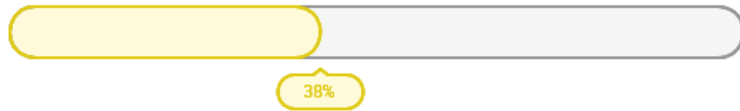
למה מהירות היא קריטית לבטיחות?

- הורדת מהירות מורידה –
- מרחק עצירה = סיכוי לפגיעה
- מהירות בעת מפגש = חומרת פגיעה

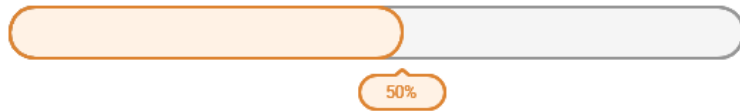


Speed impacts pedestrian safety significantly.

הפחתת מהירות 10%



הפחתת מהירות 15%



את מי אנחנו רוצים להאט? קודם כל את עצמנו

- הגבלות נחוצות לא רק לנהגים פרועים
- גם אנחנו לעיתים ממהרים/עייפים/לחוצים
- ב999 פעמים מתוך 1000 יהיה בסדר, אבל...



מקרה לדוגמא – שכונת Moabit, ברלין

- יותר מסחר ויותר משפחות צעירות עברו לאזורי מיתון תנועה.
- מהירות הנסיעה הממוצעת ירדה מ-50 קמ"ש ל-36 קמ"ש. כאמור לדבר זה השלכות עצומות על בטיחות הולכי הרגל ורוכבי האופניים.
- כמות תאונות הדרכים בהם מעורבים ילדים ירדה ב-70%.
- כמות התאונות הקטלניות ירדה באופן מהותי, ותאונות ללא נפגעים שבהם רק הרכב נפגע, ירדו בשיעור של 30%.
- רמת הרעש הופחתה מ-65 דציבלים ל-60 דציבלים (ירידה של פי 4 בעוצמת הרעש). התושבים החלו להתלונן על רעש הילדים.



מה היתרונות של מיתון תנועה?

בריאות ציבור



עידוד פעילות גופנית, הפחתת זיהום

עצמאות ילדים



יכולת להתנייד בבטחה למוסדות חינוך

ערך נדל"ן



עלייה במחירי נכסים באזורים שקטים

איכות סביבה



הפחתת רעש וזיהום, יותר שטח לגינון

RE IS TOO MUCH TRAFFIC
BILLY TO WALK TO SCHOOL
SO WE DRIVE HIM.



Inducing Traffic