

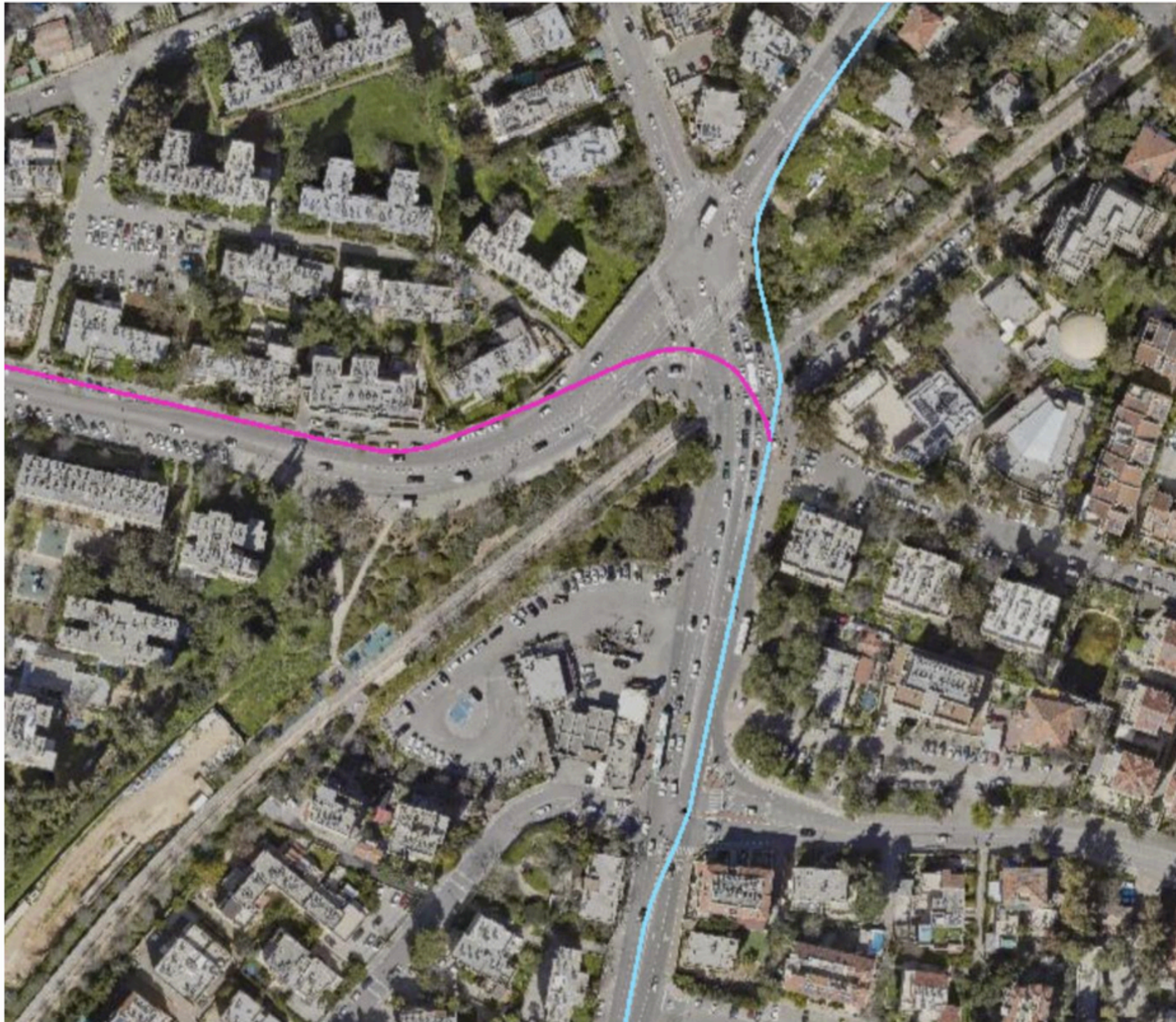


מינהל קהילתי בקעה רבתי
אבריתור | ארנונה | בקעה | מקור חיים | תלפיות

מפגש פורומים אורבניים - בקעה ומקור חיים

דיון בתכנית צומת אורניס

יום שני 24.2.25



- נקודת מפגש בין מספר שכונות וכן חצייה של פארק המסילה
- בצומת מתוכננת התחברות של שני קווי רק"ל כולל תחנה משותפת:
 - ✓ הקו התכלת מעמק רפאים לפייר קניג
 - ✓ הקו הסגול מבן זכאי לפייר קניג
- תצורה זו בעלת גיאומטריית מסילות מורכבת, המשפיעה על תכנון מרחב הצומת
- בשל המורכבות הגיאומטרית והרצון לשמור על זרימת התנועה מחד והפיתוח האורבני מאידך, הוחלט להפוך את הצומת לטבעת חד סטרית
- המרחב האורבני הנוצר כתוצאה מהטבעת צפוי להיות מפותח במסגרת תכנון אשר מקודם בימים אלו ע"י חב' עדן
- במרחב מקודמות תוכנית התחדשות עירונית וצפוי גידול משמעותי בהיקף הבינוי והשימוש במרחב הצומת

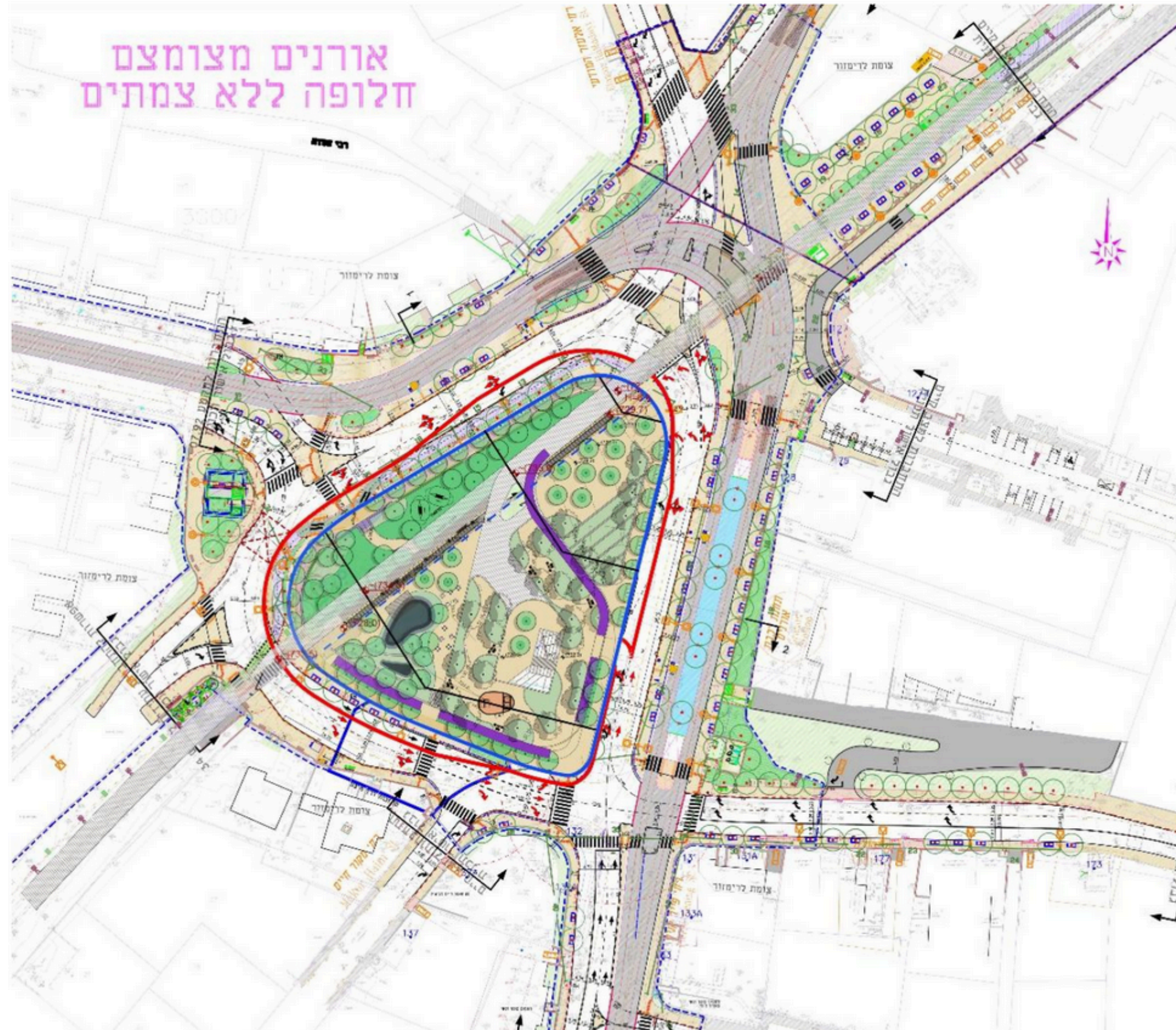
תוצרים מבוקשים מהמפגש

- גיבוש עמדת המינהל בנוגע לחלופות המועדפות
- הערות ושיפורים ביחס לחלופות שהוצגו
- נקודות שחשוב לקחת בחשבון בכל מצב



- מעגל תנועה חד סטרי עם חיבורים לרחובות הסובבים
- הוספת חיבור חדש בין רח' בן זכאי לרח' פייר קניג (באזור מקור חיים)
- רציפי אוטובוסים צמודי רק"ל, לצורך ממשק עם הרכבת הקלה
- חיבור עתידי לרח' פארק המסילה
- הפתרון התנועתי בעל הקיבולת הגבוהה ביותר לרק"ל, תח"צ, הולכי רגל ורכב פרטי

חלופת טבעת מצומצמת



- נתיב תנועה אחד
- רציפי אוטובוסים צמודי רק"ל, לצורך ממשק עם הרכבת הקלה
- מאפשר הרחבה עתידית של הטבעת

חלופה דו-סטרית



- 2 נתיבים לכל כיוון
- יצירת מדרחוב באזור תחנת הרק"ל (מצריך ביטול של תחנת הדלק)
- פגיעה בממשק תח"צ-רק"ל
- מורכבות תנועתית שתאריך מאוד את זמני ההמתנה של כלי הרכב, הולכי הרגל ורוכבי האופניים (גם במידה ותחזיות התנועה יקטנו)

חלופת רחוב דו-סיטרי	חלופת טבעת מצומצמת	חלופת טבעת חד-סיטרית	
אינה עומדת בקיבולת גם ל-2030	קיבולת מצומצמת	קיבולת מלאה ל-2040	קיבולת תנועתית
הפרדה בין תחנות	"גב אל גב"	"גב אל גב"	קישוריות רק"ל-תח"צ
חציית רחוב-דו סיטרי ללא הפרדה	חציית רחוב חד סיטרי צר	חציית רחוב חד סיטרי רחב	בטיחות הולכי רגל בחציה
תנועה דו סיטרית עם 5 צמתים במרחקים שאינם מאפשרים איחוסן סביר	תנועה חד סיטרית, עם 3 צמתים במרחק סביר בין הצמתים	תנועה חד סיטרית, עם 3 צמתים במרחק סביר בין הצמתים	מורכבות תנועתי:

משמעויות נוספות של החלופות: מרחב ציבורי

חלופת רחוב דו סטרי	חלופת טבעת חד-סטרית (רחבה/מצומצמת)	
כ-11 דונם	כ-9 דונם	שטח הכיכר
חיבור הליכתי מלא מבקעה	אין חיבור לשכונה - "אי" בין מיסעות	חיבור הכיכר לשכונה
שינוי מהותי בתפיסת המרחב. כיכר=מרחב ציבורי לא מזמין תנועה מוטורית	אין שינוי מהותי בתפיסת המרחב. כיכר=מעגל תנועה מזמין תנועה מוטורית	"סטייטמנט" והיפוך הפירמידה
מצריך עיבוד לטובת הסתכלות רחבה על הסדרי תנועה ופתרון הבעיות התנועתיות וההליכתיות	לא מצריך עיבוד מהותי	עיבוד

Place de la République: ממעגל תנועה לכיכר עירונית





צוות תכנית אב
לתחבורה ירושלים

גשר הולכי רגל ואופניים

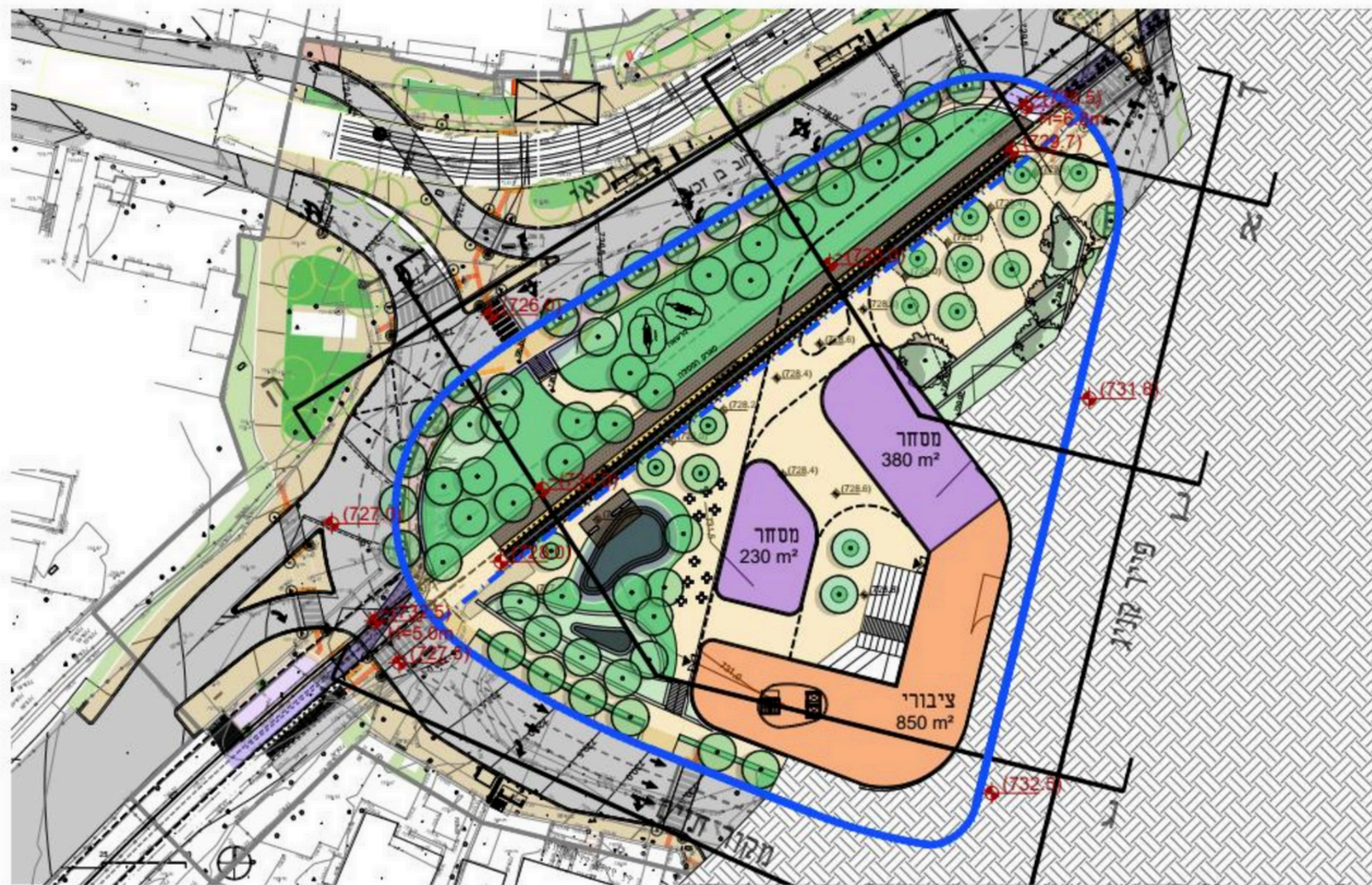
- תוכנית עתידית בתב"ע
נפרדת
- טרם החל הליך סטטוטורי





צוות תכנית אב
לתחבורה ירושלים

תכנית פיתוח – מפלס פייר קניג



ניתוח פיזי | פרויקטים עתידיים גובלים

המרחב שבין צומת אורנים לצומת הפרסה עתיד להפוך בעקבות הפרויקטים הגובלים לו שינויים מהותיים ומשמעותיים ולהפוך לרחוב עם דופן מסחרית ותנועת רכבים, מרחב אורבני חדש זה מצריך חתך רחוב חדש המתייחס לכל מרכיבי המקום והשינויים העתידיים.

