



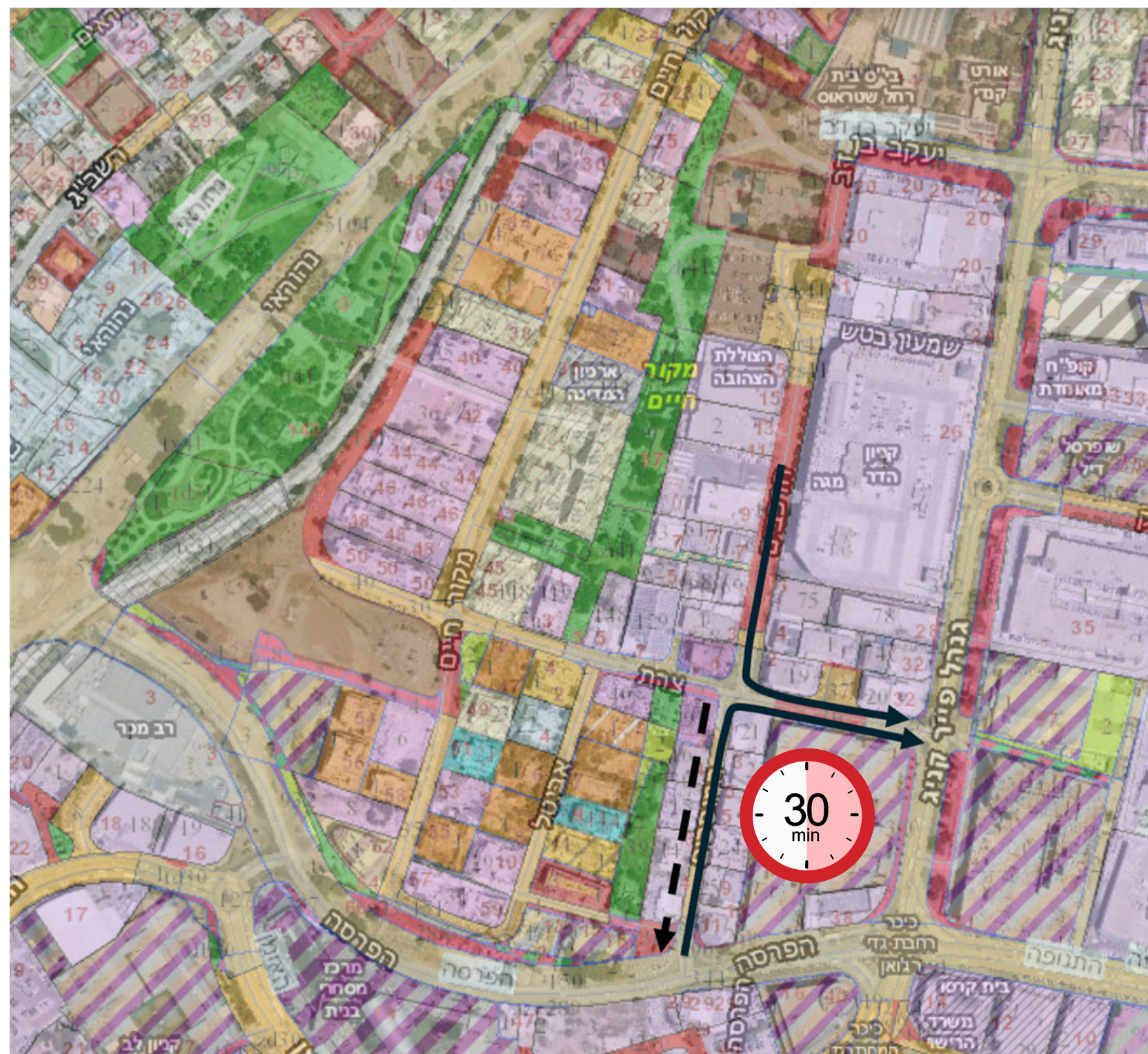
מינהל קהילתי בקעה רבתי
אבו־תור | ארנונה | בקעה | מקור חיים | תלפיות

מתחם W

היבטי תנועה

אפס פתוח עם שכונת מקור חיים

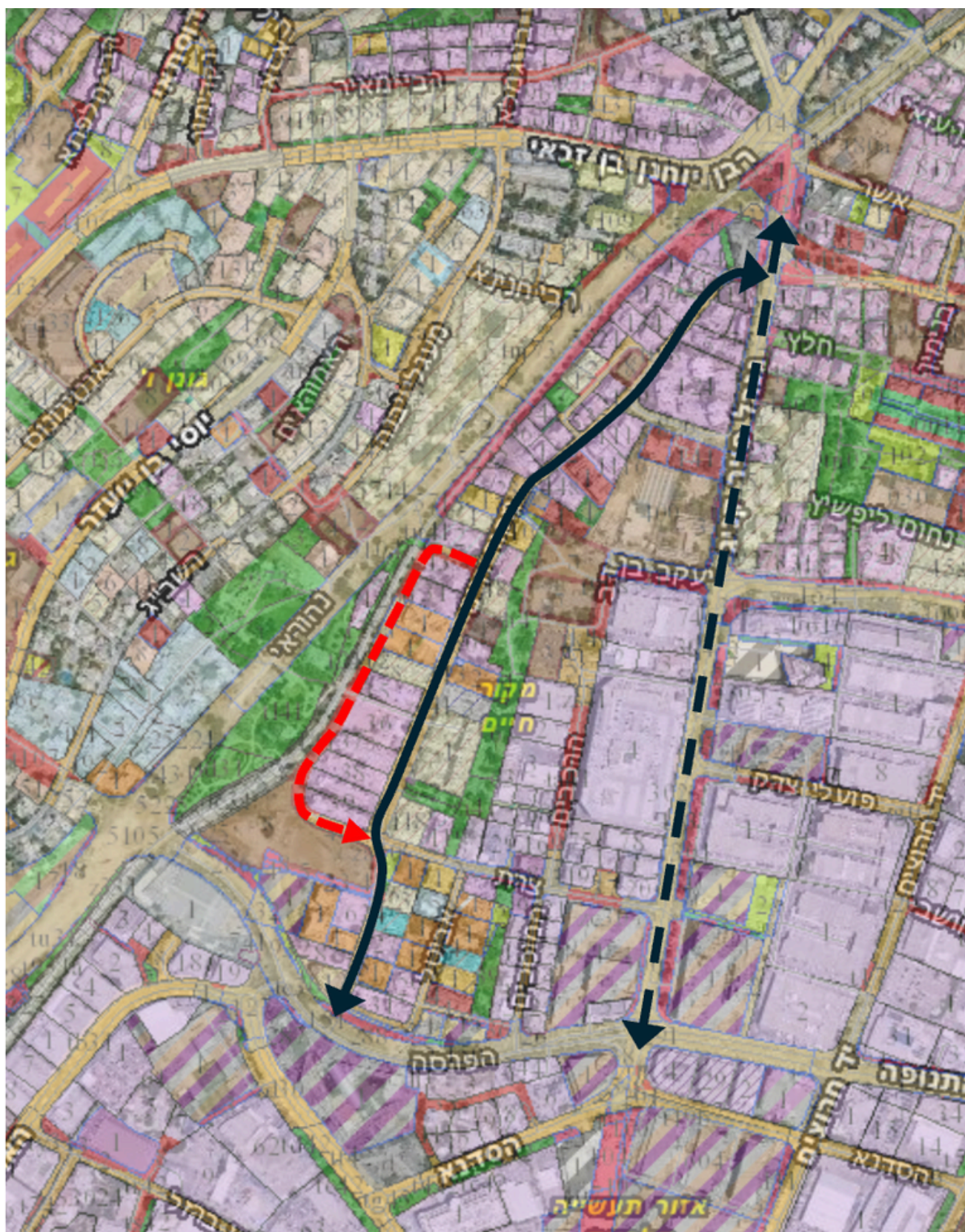
1. סוגיות כלל-שכונתיות



GIS עיריית ירושלים

- לוקח חצי שעה לצאת מהשכונה מרח' המוסכים דרך רח' צרת
- עומס הנוצר גם מיציאת רכבים מקניון הדר/רח' הרכבים לרח' צרת
- מבקשים לבחון פתיחת יציאה מרח' המוסכים לרח' הפרסה - שינוי כיוון הנסיעה לכיוון דרום (במקום צפונה עם יציאה לצרת)

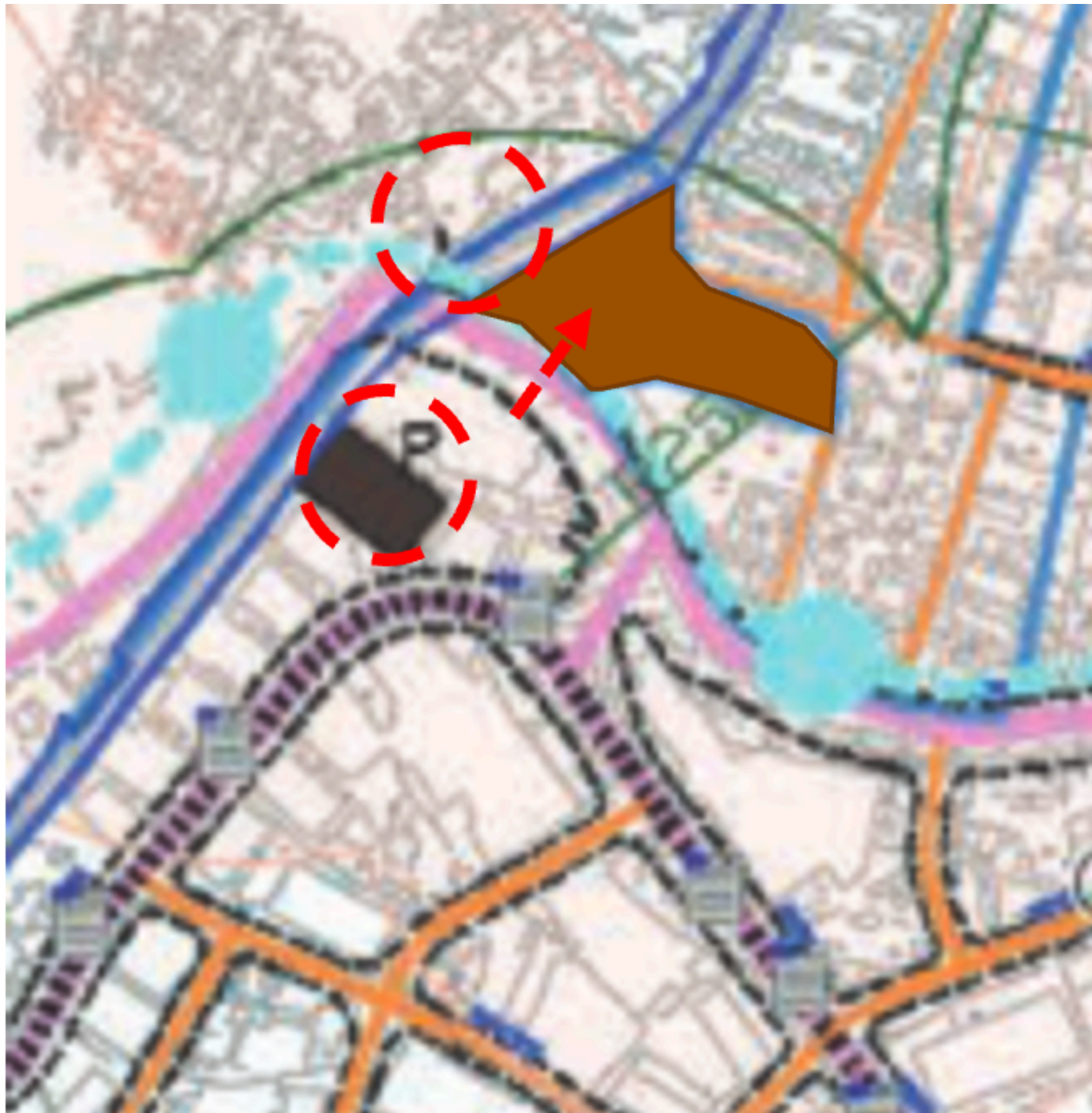
1. סוגיות כלל-שכונתיות



GIS עיריית ירושלים

- חשש מתנועה עוברת בשכונה ושמקור חיים ישמש כביש עוקף לפייר קניג
- לבחון שינוי של מקור חיים לחד סטרי
- לאסור על כניסה של רכבי לימוד נהיגה
- יש לבחון את השינוי המבוקש בהתאם להסדרי התנועה המתוכננים בכלל השכונה

2. ביה"ס כמחולל תנועה

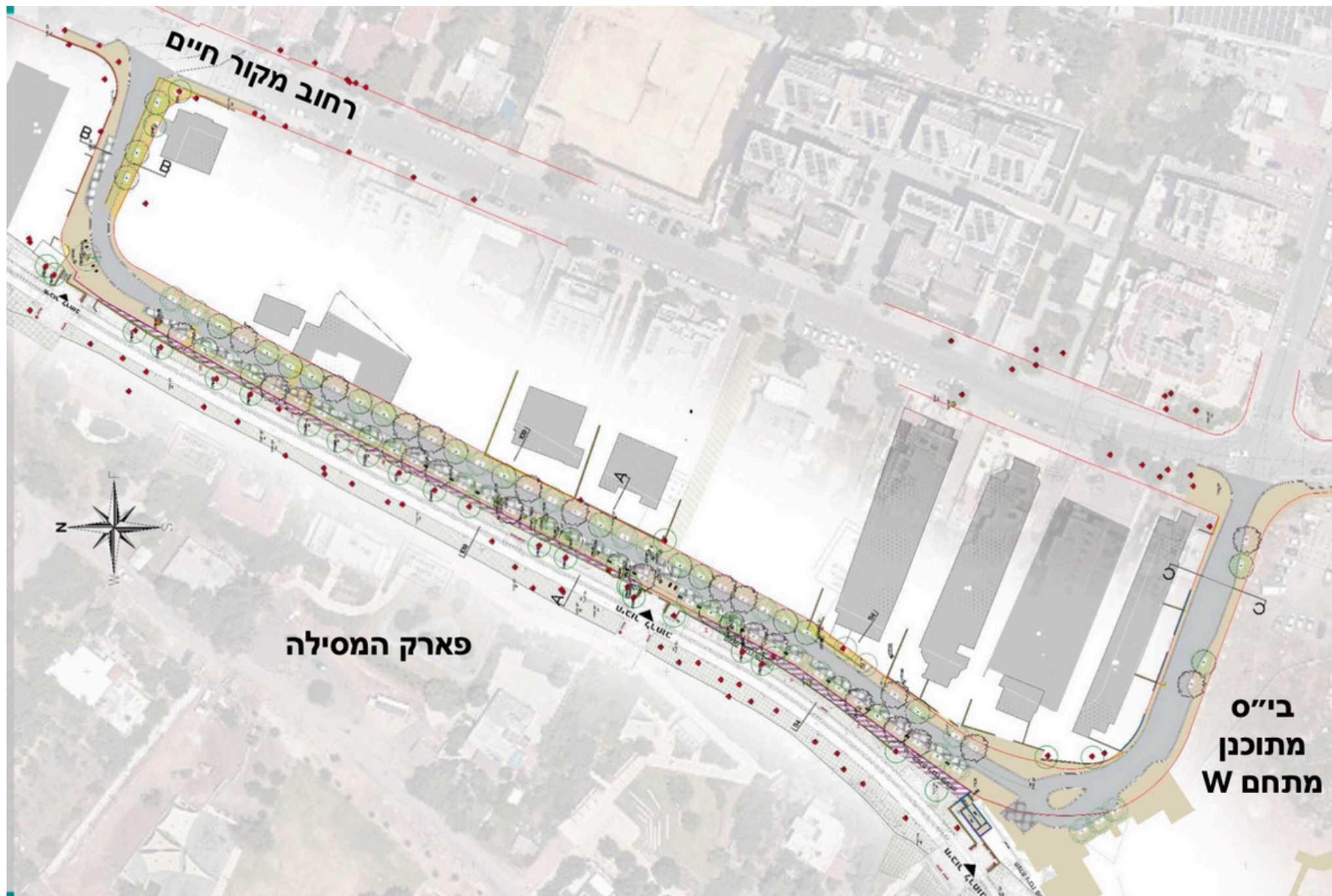


מצגת שיתוף ציבור: תכנית אב רובע תלפיות המתחדש

- מבקשים לבחון גישה ו/או חניה לביה"ס לא משטח השכונה:
 - פארק המסילה?
 - רח' הפרסה
 - חניון מתוכנן ברח' האומן
- חשש שתלמידי י"א-י"ב יגיעו ברכב פרטי ויעמיסו על הרחוב, בנוסף לבי"ס יסודי מתוכנן שימשוך תנועת רכבים

2. ביה"ס כמחולל תנועה

- פתרון תנועתי שהוצע במסגרת תכנון ביה"ס (המשך רח' צרת) - למה עוד אספלט וחניה ולא חיבור טבעי לפארק המסילה?



מצגת שיתוף ציבור: מקיף מקור חיים + כביש צרת

3. טווח הביניים מול הטווח הארוך

- כלל המרחב עומד בפני פיתוח אינטנסיבי (רק"ל, כביש הברך, רח' פארק המסילה (כביש 34), צומת אורנים, והתחדשות עירונית)
- בקשה להצגת פתרונות לטווח הארוך של כלל המרחב, וכיצד ביה"ס משתלב בהם
- חשש משימוש של קבלנים, עבודות עפר וכו' במקור חיים
- שלביות: עבודות הרק"ל בפייר קניג יחסמו את כל השכונה - מה יהיה אם ביה"ס יקום במהלך העבודות?
- מבקשים שהפתרונות במסגרת המפגש יתייחסו הן לשלב הביניים (ביצוע) והן לתכנון ארוך הטווח.