



מינהל קהילתי בקעה רבתי
אבותור | ארנונה | בקעה | מקור חיים | תלפיות

פורום אורבני

אבו תור

יום שני | 1.12.25



סדר יום

● דרך חברון 39

● שדרוג גן החרוב

● תנועה וחניה

מגורים

שצ"פים

תחבורה

דרך חברון 39 (101-1257633) - התנגדות

נושאים

מגורים

סטטוס

לקראת דיון
בהתנגדויות
10.12.25

פרטי התכנית



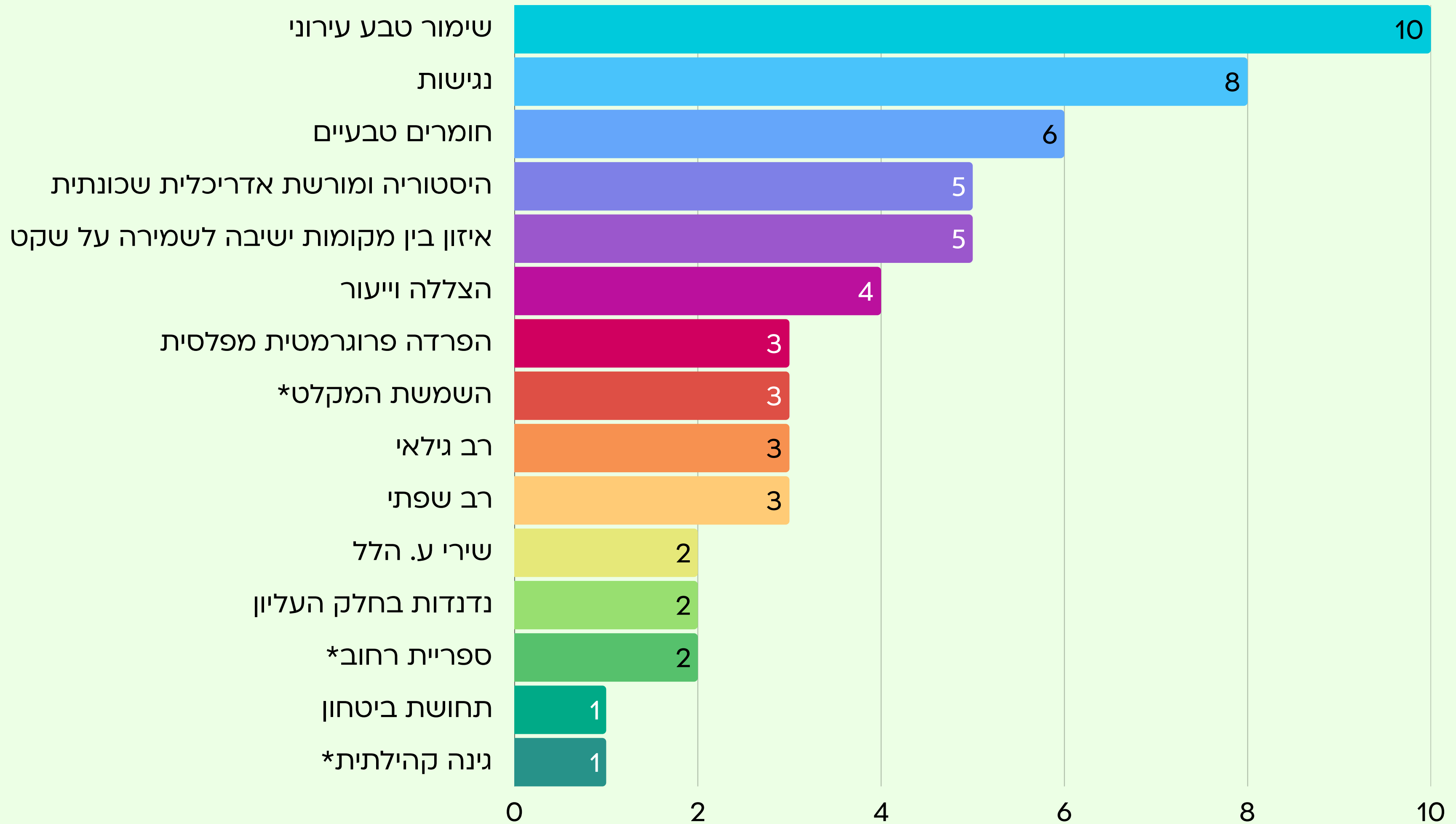
- בניין חדש לקראת אכלוס בן 4 קומות ו-13 יח"ד. מוצעת תוספת שתי קומות ו-8 יח"ד - סה"כ 6 קומות ו-21 יח"ד.
- תכנית האב: פריצת המדיניות עוד לפני שאושרה.



- שיטת הסלאמי - קידום יח"ד ללא מענים פרוגרמטיים או תנועתיים.
- פגיעה בהסכם בין הפורום האורבני ונציג היזם.
- הוגשה התנגדות - דיון בשבוע הבא.

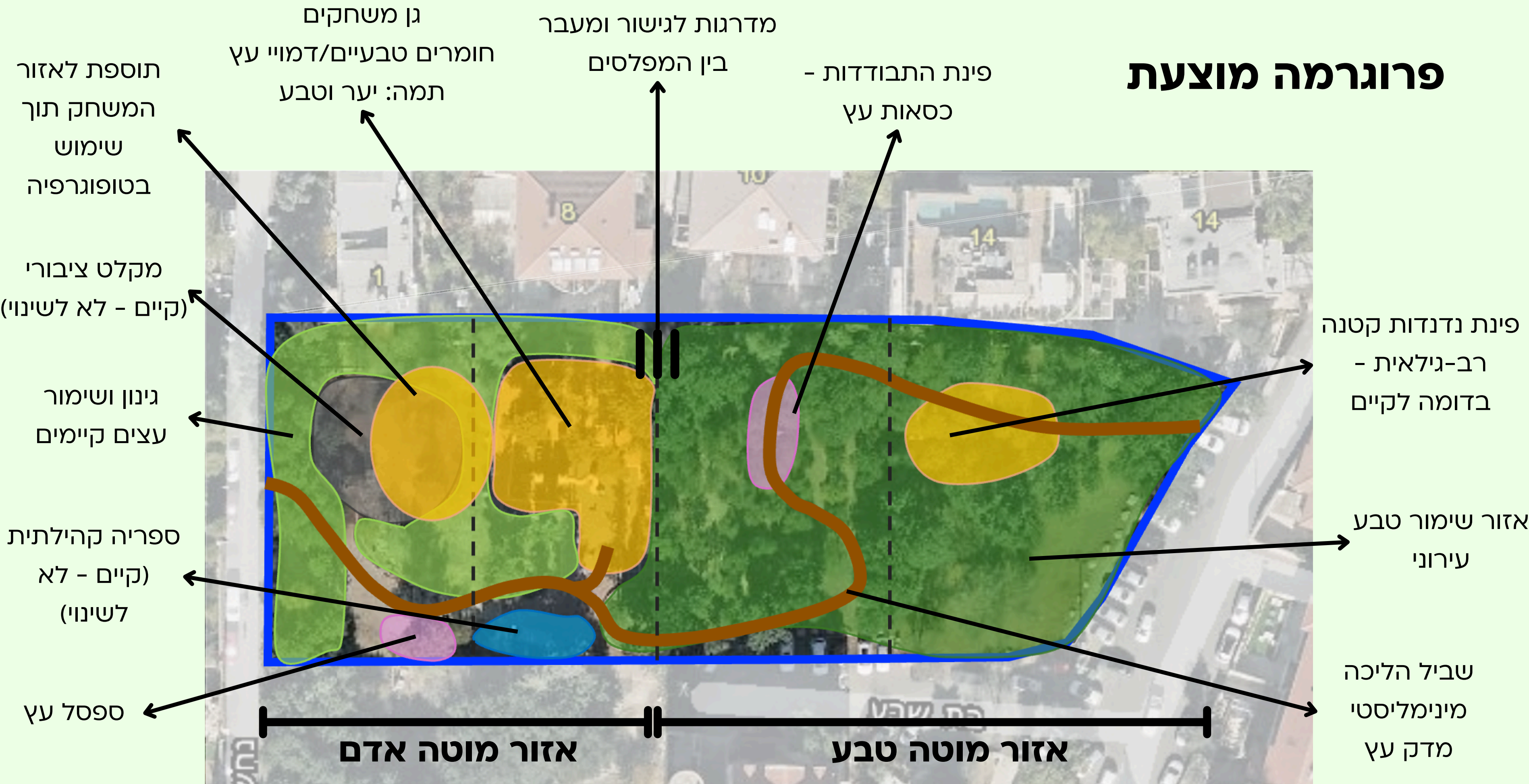
שדרוג גן החרוב - תקציר הפרקים הקודמים

- ב-25.2.25 נערך שיתוף ציבור לתושבי ותושבות השכונה בזום. במפגש נכחו כ-12 תושבים.ות.
- המפגש הוקלט והועבר בקבוצות שכונתיות לטובת אלו שלא נכחו במפגש.
- לאחר המפגש, הועבר שאלון Google Forms לקבלת תגובות נוספות. על השאלון ענו 18 תושבים.ות, שחלקם הגדול צפה במפגש המוקלט.
- השאלות הפתוחות שהוצגו לציבור: גילאים וקהלי יעד, שימושים קיימים וחדשים, גן נושאי, אלמנטים וחומרים, נגישות וספורט.
- בשקופית הבאה מוצגת רשימת הנושאים שעלו מהתושבים לפי שכיחות.



*נושאים שמחוץ לתחומו של שדרוג זה

פרוגרמה מוצעת



חידוש גן החרובים - אבו תור

מצב קיים והצעות תכנון ראשונות

18.9.25

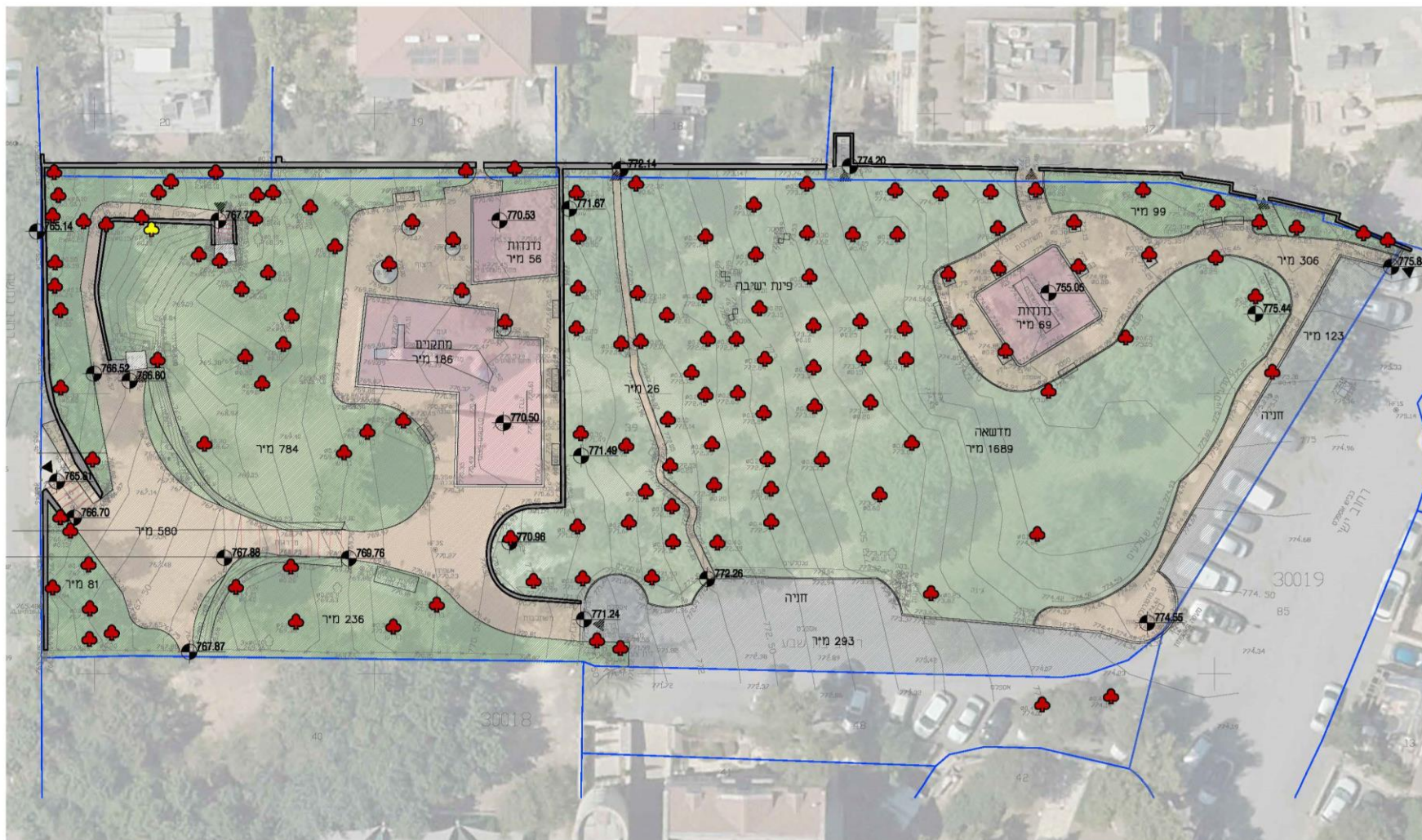
רחל וינר | אדריכלות ונוף בע"מ
Rachelle Wiener | Landscape & Architecture Ltd

משה רוחם | אור כהנא
Moshe Rucham | Or Kahana



דוד אקרשטיין בע"מ
חברה להנדסה
דוד אקרשטיין - רמי אמסיס - שחר בן חור

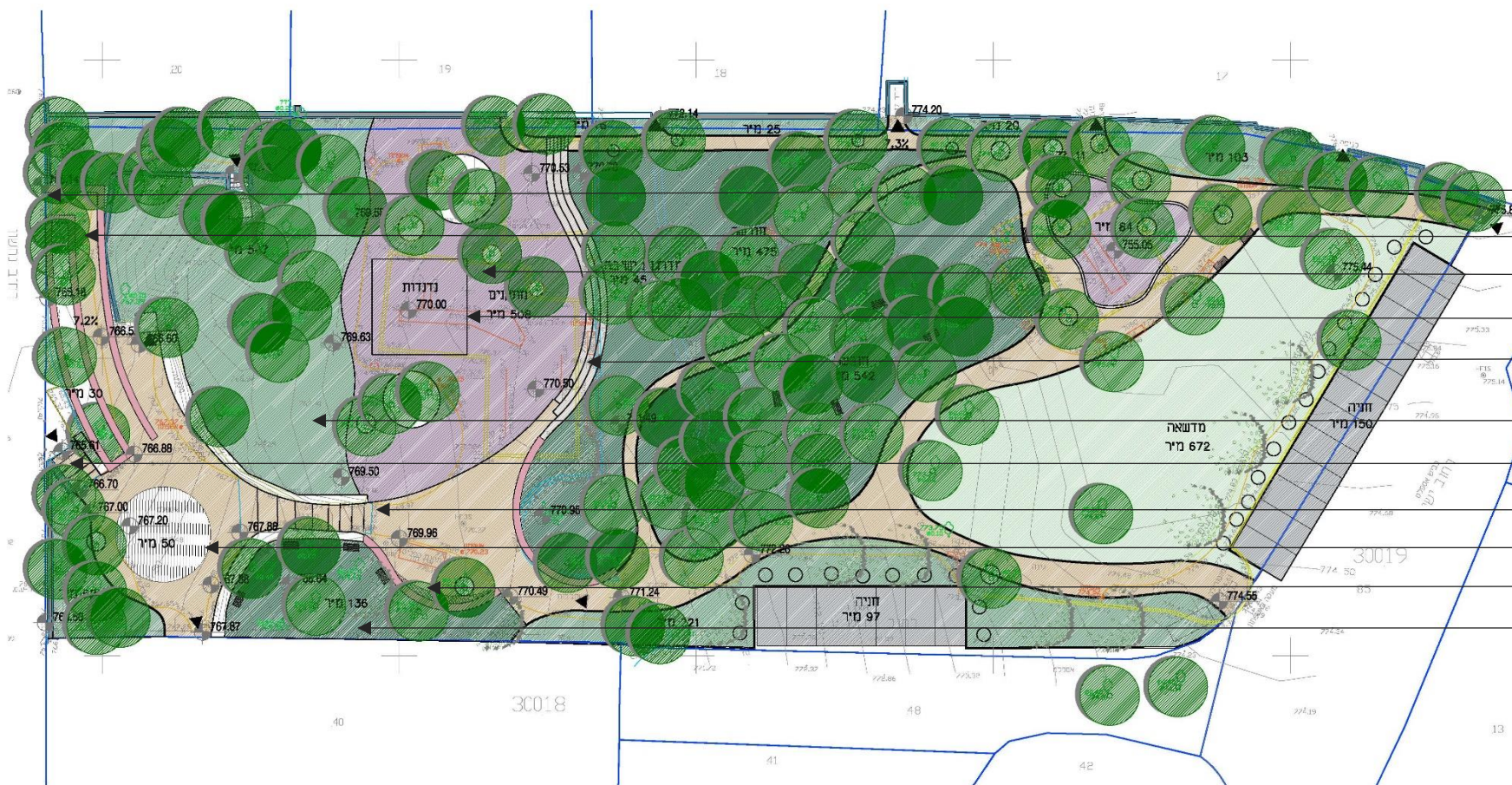




שטח הגן כולל 4,860 מ"ר		
981 מ"ר		שטחי שבילים ומדרגות
311 מ"ר		שטח מתקנים
1,589 מ"ר		שטח מדשאה
1,123 מ"ר		שטחי גיטון
416 מ"ר		שטחי חנייה
		קירות



- כניסה צפונית
- "גן חושים" - מרחב משחק לפעוטות
- פסלים מעץ "פינת התבודדות"
- חניה וגידור של בולדרים
- שביל מתפתל צר
- שביל גישה רחב
- חורשה
- מדשאה
- כניסה דרומית רחבה
- עמדת מחזור שכונתי
- חניה וגידור של בולדרים



- כניסה נגישה ברחוב נחשון
- שביל נגיש (7.2%)
- מתקנים רב גילאים
- נדנדות
- מדרגות ישיבה
- חורשה
- כניסה מרחוב נחשון - מדרגות קיימות
- מדרגות קיימות
- גזיבו - פינת ישיבה קהילתית
- ספריה קהילתית
- פינת קריאה שקטה





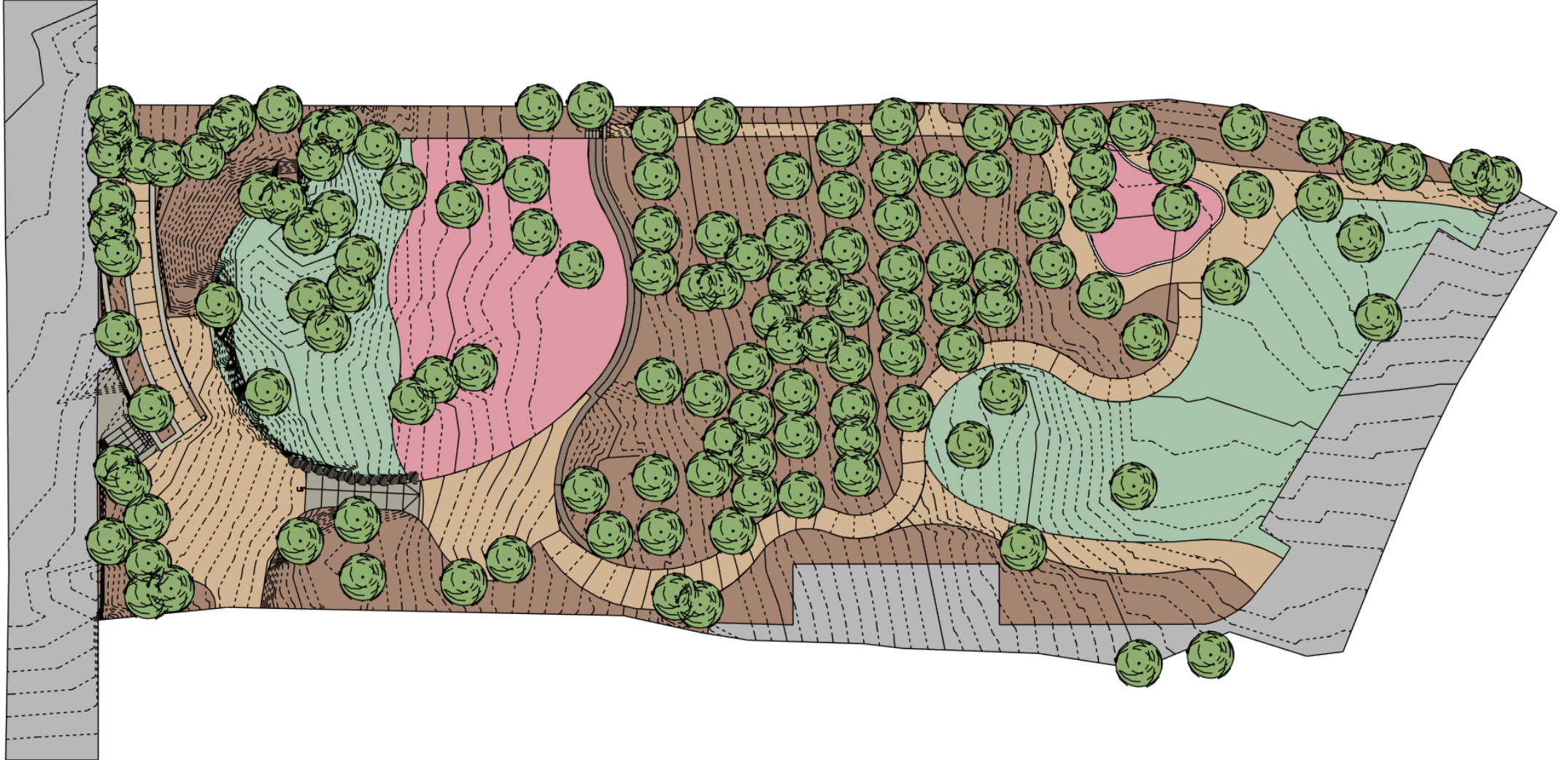


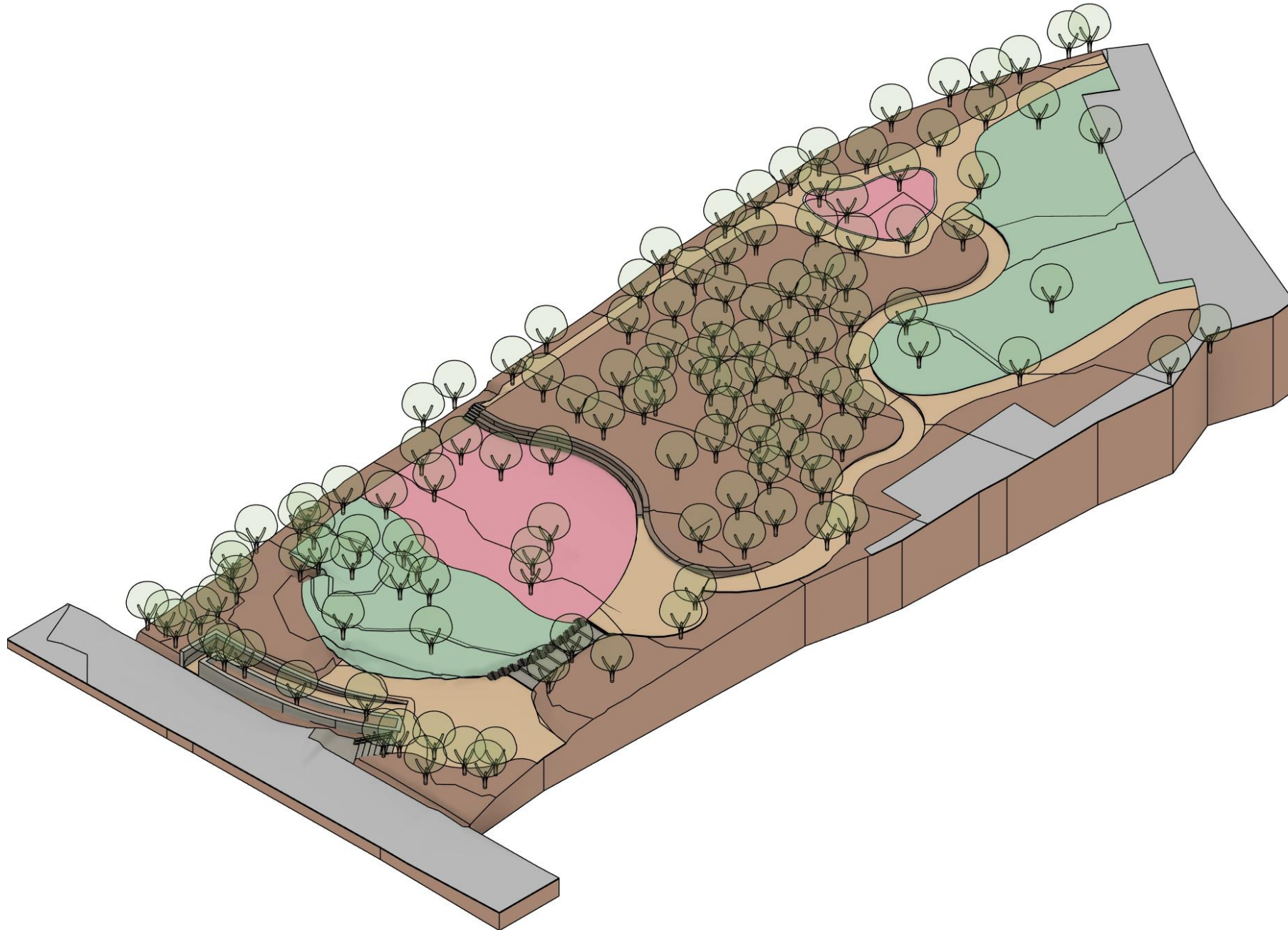
אפשרות לעיגול – מים : בריכה אקולוגית קטנה או מתקן ג'טים קטן למשחק














או













שטח הגן כולל 4,860 מ"ר		
מ"ר 895		שטחי שבילים ומדרגות
מ"ר 437		שטח מתקנים
מ"ר 1,717		שטח מדשאה
מ"ר 1,142		שטחי גינון
מ"ר 247		שטחי חנייה
מ"ר 74		מדרגות ישיבה
מ"ר 294		חורשה
	 קירות קיימים  קירות חדשים	
138 יח'		עצים קיימים
11 יח'		עצים חדשים



שטח הגן כולל 4,860 מ"ר		
מ"ר 981		שטחי שבילים ומדרגות
מ"ר 311		שטח מתקנים
מ"ר 1,589		שטח מדשאה
מ"ר 1,123		שטחי גינון
מ"ר 416		שטחי חנייה
		קירות

שדרוג גן החרוב - המלצת הפורום האורבני

● קיוסק

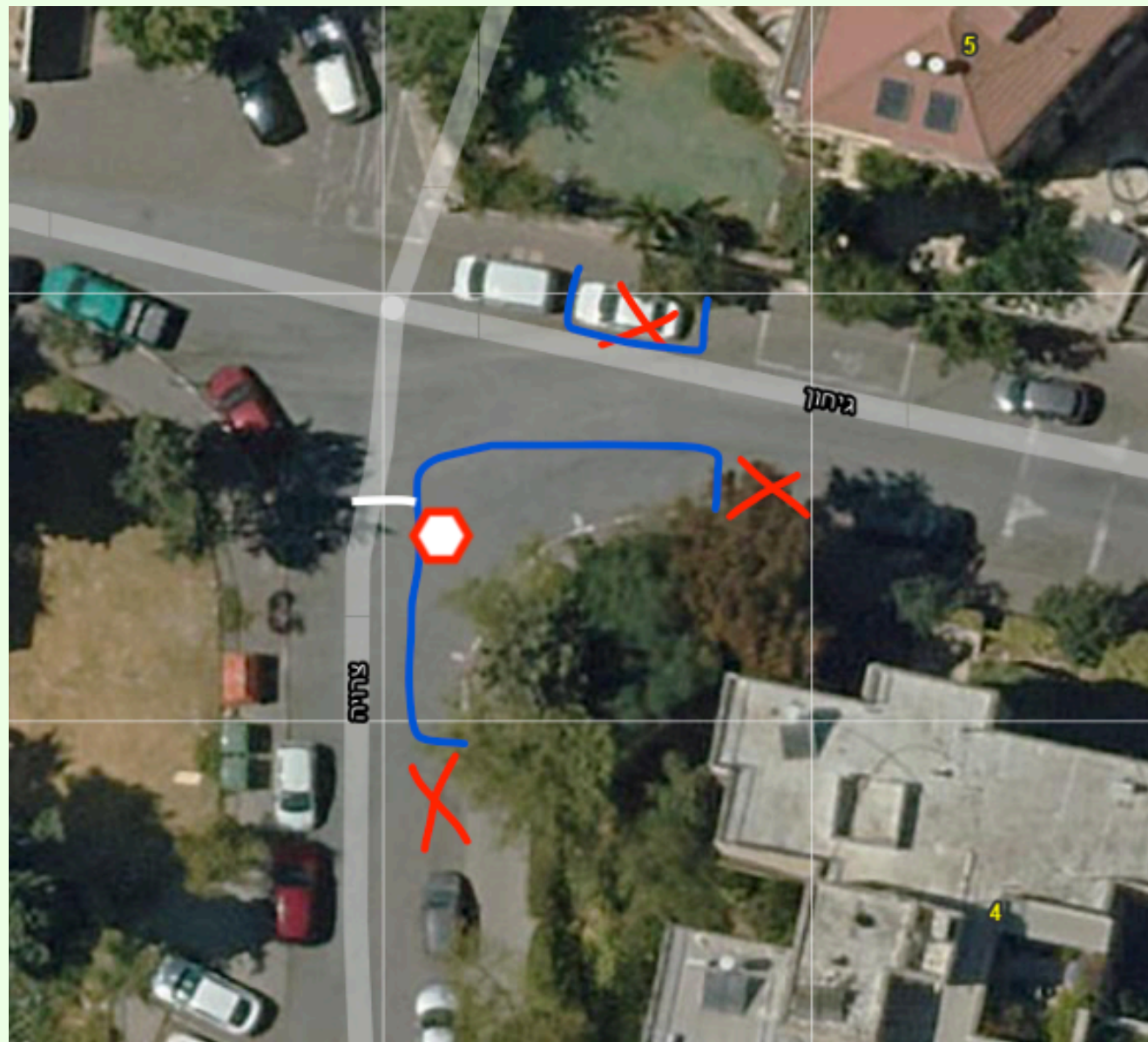
● אלמנט מים - בריכה אקולוגית או אחר

● פינת ישיבה/גזיבו



תנועה וחניה

- עוד ממתנינים לקבלת תוצאות בדיקת מאזן חניה.
- הועברו תלונות על מצב התחבורה ברח' נעמי לראש אגף תושי"ה.
- בדיקת מהנדס לשינויים גיאומטריים בצומת צרויה/גיחון להגברת בטיחות.



בואו נשמור על קשר!

ניצן פאול
עובדת קהילתית



ok@baka.matnasim.co.il

053-2776341

מור גלר
מתכנתת אורבנית



planner@baka.matnasim.co.il

052-4684105

[הצטרפות לקבוצת הווטסאפ](#)
[של פורום אורבני אבו תור](#)

